



MAISON AU CALME AVEC VUE MAGNIFIQUE SUR LA CAMPAGNE

À VENDRE **CHF 1'345'000**

SURFACE **280 M2**

CONSTRUCTION **1985**



SÉJOUR

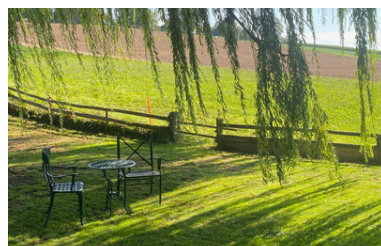


PATIO

**DÉCOUVREZ CETTE
MAISON ATYPIQUE
SITUÉE À MIDDES,
QUI NE RESSEMBLE
À AUCUNE AUTRE
DANS UN CADRE
NATUREL
EXCEPTIONNEL.**



**CHAMBRE
PRINCIPALE**



GRAND EXTÉRIEUR



3
Chambres



2
Salles d'eau



6.5
Pièces



Vue dégagée

• CATÉGORIE	MAISON INDIVIDUELLE
• NOMBRE D'ÉTAGE(S)	2
• NOMBRE DE PIÈCE(S)	6.5
• NOMBRE DE CHAMBRE(S)	3
• NOMBRE DE TERRASSE(S)	2
• NOMBRE DE BALCON(S)	1
• SURFACE HABITABLE	280 M2
• SURFACE DE TERRAIN	2000 M2
• VOLUME	1956 M3
• ANNÉE DE CONSTRUCTION	1976
• ANNÉE DE RÉNOVATION	2007
• CHAUFFAGE	MAZOUT
• INSTALLATION DE CHAUFFAGE	RADIATEURS
• DISPONIBILITÉ	SELON ACCORD

DEUX BÂTIMENTS DISTINCTS :

LOGEMENT PRINCIPAL :

DÈS VOTRE ARRIVÉE, UNE JOLIE COUR VOUS ACCUEILLE, CRÉANT UNE AMBIANCE CHALEUREUSE ET INTIMISTE.

SÉJOUR SPACIEUX ET LUMINEUX AVEC CHEMINÉE, S'OUVRANT SUR UNE VÉRANDA OFFRANT UNE JOLIE VUE TOUTE L'ANNÉE.

CUISINE FONCTIONNELLE.

CHAMBRE AU REZ-DE-CHAUSSÉE AVEC ACCÈS DIRECT AU JARDIN.

WC VISITEURS POUR PLUS DE COMMODITÉS.

SUITE PARENTALE À L'ÉTAGE.

BUREAU AVEC ACCÈS À UNE GRANDE TERRASSE.

APPARTEMENT INDÉPENDANT DE 2,5 PIÈCES :

ESPACE POLYVALENT PARFAIT POUR ACCUEILLIR DES INVITÉS OU POUR LA LOCATION.

SÉJOUR AVEC CHEMINÉE.

CUISINE OUVERTE AVEC ACCÈS DIRECT SUR UNE TERRASSE.

SALLE D'EAU AVEC DOUCHE, WC

GRANDE CHAMBRE À L'ÉTAGE.

LES DEUX LOGEMENTS PEUVENT ÊTRE FACILEMENT RELIÉS, CRÉANT AINSI UNE GRANDE MAISON FAMILIALE.

LE SOUS-SOL ACCESSIBLE DEPUIS L'EXTÉRIEUR EST AMÉNAGÉ PARFAIT COMME CARNOTZET OU POUR ORGANISER DES FÊTES CONVIVIALES.

LOCAL TECHNIQUE.

CAVE.

GARAGE ET PLACE DE PARC PAVÉE DEVANT LA MAISON.

LA MAISON NÉCESSITE QUELQUES RAFRAÎCHISSEMENTS, VOUS PERMETTANT AINSI DE LA PERSONNALISER À VOTRE GOÛT TOUT EN PRÉSERVANT SON CHARME ET SES POSSIBILITÉS.



